



i-team[®]





Lõpp märgadele ja libedatele põrandatele!

MAAILMA ESIMENE LIIMALUSEGA VAHETUSVAIP



faster



cleaner



greener



safer



better



Must
Varjab õli- ja rasvapekid



Hall
Peidab soola ja tolmu



Pruun
Varjab mustuse ja pori



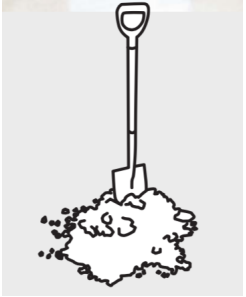
EKSKLUSIIVSED OMADUSED.OHUTUMAD PÕRANDAD

- Püsib põrandal
- Purunemis- ja kulumiskindel
- Pidev katvus
- Hea imavõime ja kiiresti kuivav
- Lihtne puhastada
- Sästab raha

VALIGE OMALE SOBIV VAHETUSVAIP

- Valige rull või eellõigatud vahetusvaip
- Määrake suurus
- Valige sobiv värv

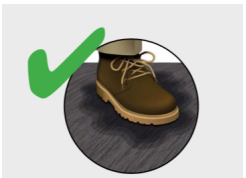
PUHTAMAD PÕRANDAD



20-päevase perioodi jooksul suudavad kõigest 1000 inimest tuua hoonesse 11kg mustust.



Vesi koguneb kummialusega vahetusvaipadele ja kantakse jalgadega põrandatele laiali.



i-matt vahetusvaip eemaldab vee ja hajutab selle kiiresti kuivamiseks laiali.

Hoiab vee ja mustuse põrandatelt eemal.

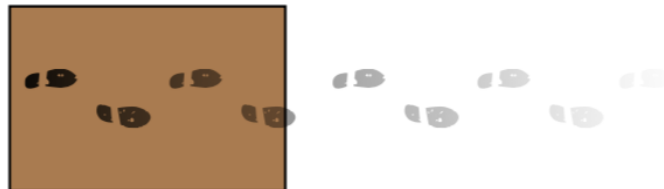
Iga päev kõnnivad ettevõtetesse tuhanded inimesed ja tassivad hoonesse jalanõudel oleva mustuse, pori, tolmu, vihma, lume, soola, lörts jne. i-matt vahetusvaip haarab kogu selle mustuse endasse, et teie hooned oleks võimalikult puhatad ja põrandate puhastamine oleks puhastusteenindajatel lihtsam.

Jäta mustus ukse juurde!

Vahetusvaip on sissepääsu juures standardkaitse.

ISSA hinnangul haarab esimesed 91 cm vahetusvaipa endasse kõigest 30% mustusest. 85% mustuse eemale hoidmiseks põrandadelt on vaja 4,6 m vahetusvaipa (kuus sammu keskmiselt). i-matti-ga saate luua pideva vaipkatte.

Tavaline vahetusvaip



i-matt



OHUTUMUMAD PÕRANDAD

i-matt vahetusvaiba väga õhuke absorbeeriv materjal haarab vee endase ja hajutab selle laiali, mistõttu vaip kuivab kiiremini ja põrandad jäävad kuivaks ja ohutuks.

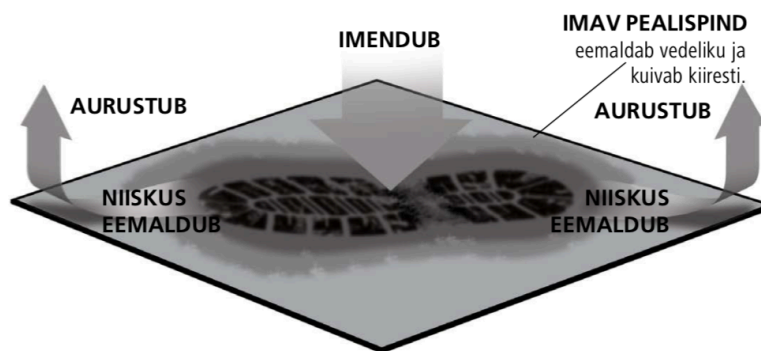
Tänu patenteeritud liimalusele ei lähe vaip kunagi puntrasse, lainesse ega nihku paigast.

Lisaks on vaibal libisemiskindluse reiting R13 – see vähendab libisemisest ja kukumisest tingitud kahjunõudeid kuni 90%.



Lõpetage raskete traditsiooniliste vahetusvaipade tassimine

Vaipkattega vahetusvaibad võivad kaaluda rohkem kui 4,3 kg ruutmeetri kohta. Nende puhastamiseks liigutamine on kalline ajakulu, mis lausa kutsub esile seljavigastusi!



Märg ohtlik põrandakate võib põhjustada libisemisest, komistamisest ja kukumisest tingitud õnnetusi, mis moodustavad Suurbritannias igal aastal üle kolmepäevase paranemisega vigastustest 20%.

SÄÄSTAB AEGA JA RAHA

Mis on teie aeg väärt?



1 h/päev

Keskmisel toidupöel kulub tavalise vahetusvaiba kohandamiseks ja ümberpaigutamiseks iga päev kuni üks tund.



1 h/päev

Koristusmeeskond kulutab käitlemisele kuni üks tund päevas – eest tõstmiseks, servade alt puhastamiseks jne.



12 nädalat

i-matt jääb paigale kuni 12 nädalaks, nii et i-matti ei ole vaja puhastamiseks liigutada.

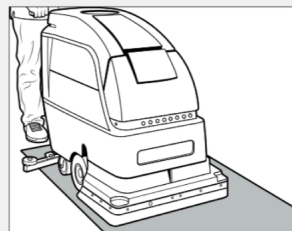
Säästke 12 nädala jooksul 168 tundi

Puhastage i-matt lihtsalt

Lõpetage raskete traditsiooniliste vahetusvaipade tassimine. i-matt madala profiiliga, vastupidav ja kiiresti kuivavat pinda saab puhastada tolmuimejaga, pühkida harjaga, pesta mopiga ja põrandapesumasinaga. Rasket räpast kummialusega vahetusvaipa ei pea te enam kunagi liigutama.



1. Rutiinne puhastamine, mop



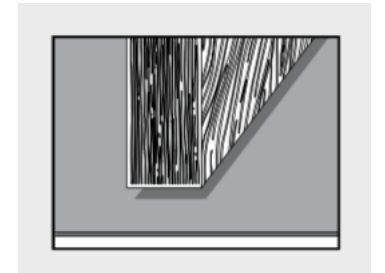
2. i-Mop/Põrandapesumasin



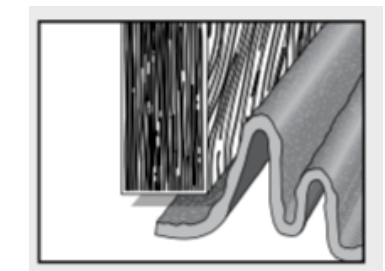
3. Märgtolmuimeja,



4. Eemaldime ja vahetamine (12 nädalat)



i-Matt: tänu madalale profiilile avanevad ja sulguvad ukсед üle i-matti vaevata.



Traditsioonilised vahetusvaibad: Lähedaste alla puntrasse ja lainesse. i-matti saab paigaldada kohtadesse kuhu traditsiooniline vahetusvaip ei sobi.

KESKKONNASÄÄSTLIK

i-matt on keskkonnasäästlik valik põrandaohutuse tagamiseks.

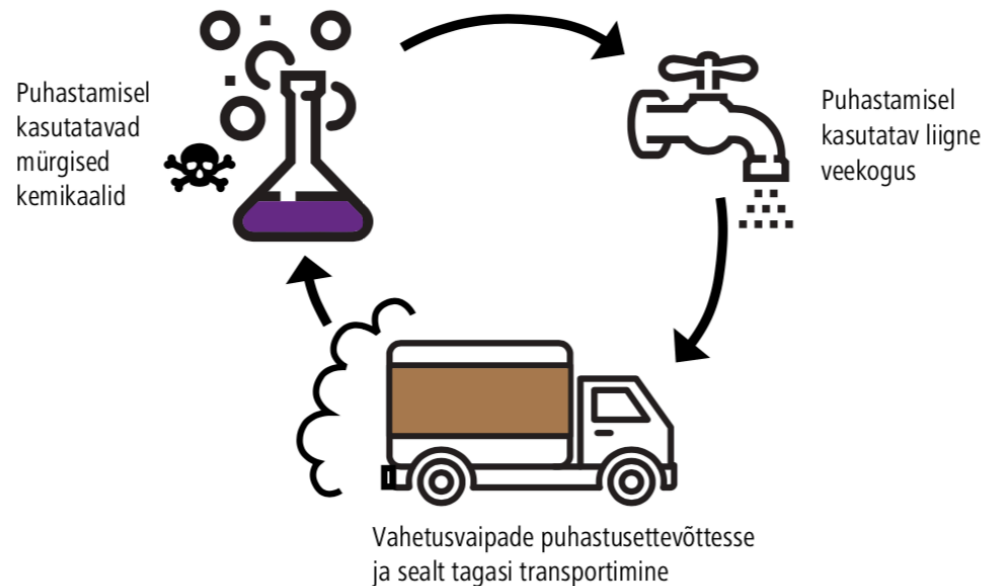
Traditsiooniliste vahetusvaipade puhastamisega kaasnevad suured keskkonnakulud – transpordi käigus põletatud kütusega tekitatud saaste, kemikaalide kasutamine ja suur veekogus pesuks.

i-matti saab puhastada paigalduskohas tavalisi põrandapuhastussüsteeme kasutades.

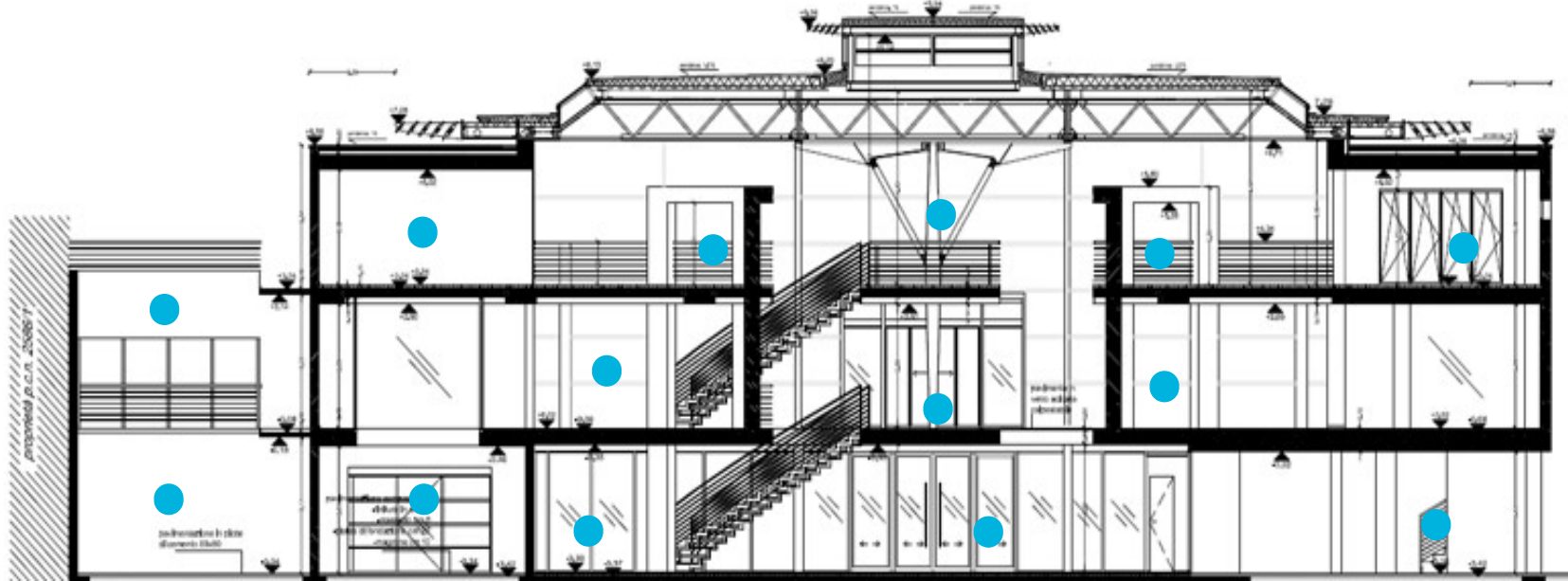
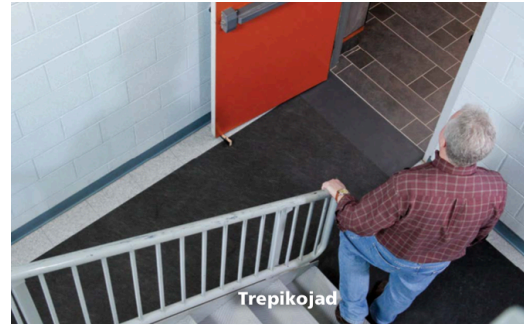


i-matt vaibal on 91% **MADALAM** keskkonnamõju, kui traditsioonilisel vahetusvaibal. Võrdväärse keskkonnamõju saavutamiseks tuleks i-matti vahetada 47 korda aastas. Isegi kui vahetusvaibad kuuluvad teile ja te ei pese neid on i-matt keskkonnamõju 20% **MADALAM**

Määrduvad traditsiooniliste vahetusvaipade keskkonnamõju



I – MATT HOONES





VÄHENDAB KULUSID

- Vähendab tööjõukulusid, kaotab raisatud aja
- Vähendab õnnetusi, vähendab vastutuskulusid
- Kaitseb põrandaid raskesti puhastatavate rasva- ja õliplekkide eest
- Võrreldes traditsiooniliste vahetusvaipadega rohkem kui 50% säästu



VÄHENDAB TÖÖKOORMUST

- Haarab ukse juures endasse 85% mustusest, et vältida selle hoonesse tassimist
- Rullub lahti sobivaks pinnakatteks – pidev põrandakate, kus ei ole vahesid, et põrand saaks märjaks või mustaks



PARANDAB TOOTLIKKUST

- Lihtne hooldada – võimaldab põranda puhastamist matti eemaldamata
- Kaotab aja ja tööjõu raiskamise vahetusvaipade sirgeks panemisele või nende eest liigutamiseks põrandate puhastamiseks
- Vähendab töövigastuste tõttu töötajate töölt puudumist



VÄHENDAB LIBISEMIST, KOMISTAMIST JA KUKKUMIST

- Jääb kuni kolmeks kuuks täpselt sinna, kuhu selle panete

**MINE ÜLE I-MATT
VAHETUSVAIBALE**



i-team[®]

